



ST. MATTHÄUS aktuell

14. Mai 2026 – Nr. 147

Liebe Leserinnen und Leser,

heute ist Christi Himmelfahrt, die kath. Kirche Deutschland blickt nach Würzburg, auch Teilnehmer*innen aus unserer Gemeinde werden bestimmt vom Katholikentag berichten. Das Katholikentagsgebet ist ein guter Einstieg.

Und bei uns?

17. Mai: Die Heilig-Geist-Schwestern stellen nach der Messe ihr Sozialprojekt vor bei Kaffee und kleinem Imbiss. Kirche Kunterbunt, Messe Pur, ...

18. Mai: Taizé-Fahrt – Infoabend, danach Anmeldung

25. Mai: Ökumenischer Gottesdienst zu Pfingsten

11. Juni: 16 – 20 Uhr Garath schmeckt

18:00 Uhr Lesung – nicht nur für Frauen

Fahrradfahren, Konzerte, ... für jede/n ist etwas dabei.

Herzliche Grüße
Doris Lausch (PGR)



Auch in diesem Jahr hat die kfd wieder zum **Predigerinnentag** aufgerufen. Bei uns war eine Dialogpredigt von Anne Kricheldorf und Pfr. Christoph Heinzen möglich.



Sozial-Projekt der Heilig-Geist-Schwestern:

Die Heilig-Geist-Schwestern, die in ihrem Konvent bei uns an St. Matthäus wohnen und im CAZ St. Hildegard arbeiten, sammeln seit Jahren für ein **Kinderheim in Athmakur**, Bezirk Ananthapur in Indien, in dem ca. 50 Kinder wohnen. Viele von ihnen haben durch Corona ihre Eltern verloren und brauchen viel Unterstützung in ihrem Alltag, für die Schule,...



Überweisen Sie Ihre Spende gerne an:

Katholische Pfarrgemeinde

St. Matthäus

„Projekt der Heilig-Geist-Schwestern“

IBAN: DE25 3005 0110 0055 0166 12

Vom Pfarrbüro können Sie eine Spendenbescheinigung bekommen.

AUS DEM PGR

In unserer Sitzung am 12. Mai hat Ulli Sassin vom ersten Treffen der **Steuerungsgruppe** für unsere Pastorale Einheit Düsseldorf Sünden berichtet.

Diese besteht u.a. aus je zwei Mitgliedern der beteiligten Gemeinden, von uns sind Ulrike Sassin (PGR) und Gregor Jung (KV) dabei. Ihre erste Aufgabe ist eine Bestandserhebung der verschiedenen Aktivitäten an den Standorten der Gemeinden.

In diesem Jahr findet bei uns **keine Fronleichnamsprozession** statt mit dem Hinweis auf die Einladung zur großen Stadtprozession.

Am Donnerstag, 11.6. beteiligen wir uns an „**Garath schmeckt**“. Gerne nehmen wir Kuchenspenden entgegen: um 16 Uhr an unserem Stand am Kulturhaus Süd.

Wer Interesse hat, mal eine **PGR-Sitzung** zu verfolgen, ist herzlich eingeladen. Wir bitten um Anmeldung im Büro oder bei einem Mitglied, um den Raum entsprechend vorbereiten zu können. Anliegen an den PGR können Sie gerne ankündigen und vortragen.

DL

Dankmesse zur Silberhochzeit

Dankbar blicken wir auf 25 gemeinsame Ehejahre zurück. Zu diesem Anlass feiern wir am Samstag, 23. Mai, um 15:30 Uhr eine festliche Dankmesse in Sankt Matthäus, musikalisch gestaltet vom Konzertchor Düsseldorf unter der Leitung von Guido Harzen. Zelebrant ist Pfarrer Martin Ruster. Alle sind herzlich eingeladen, den Gottesdienst mit uns zu feiern.

Renate und Matthias Diephaus

Bitte vormerken:

So 17. Mai
Projekt der
Heilig-Geist-
Schwestern
12:00 Mt-Haus

So 17. Mai
Kirche
Kunterbunt
14:00 Mt-Haus

So 17. Mai
Messe pur
19:00
Mt-Haus

Mo 25. Mai
Ökum. Gottesdienst
an Pfingstmontag
11:00 DBK

Do 11. Juni
Garath
schmeckt
16 – 20
Kulturhaus Süd

Do 11. Juni
Die ignorierten
Frauen
19:30 Mt-Haus

So 14. Juni
Matthäus-Café
12:00 Mt-Haus
mit Eine-Welt-
Verkauf

Sa 20. Juni
Europ. Klassikfestival
Klavierkonzert
Bürgerverein Hellerhof
18:30 Mt-Haus

KraftQuellen

Ökumenischer Gottesdienst an Pfingstmontag

am 25. Mai 2026
um 11 Uhr
in der Dietrich-
Bonhoeffer-Kirche

Julius-Raschdorff-Straße, Garath-Kämpenviertel



Evangelische Kirche
in Düsseldorf

Kirchengemeinde
Garath-Hellerhof



Herzliche Einladung !

Der ökumenische Arbeitskreis der
evangelischen und katholischen
Gemeinden in Garath-Hellerhof.

Fahrt nach Taizé

18. bis 25. Oktober 2026 für Jugendliche
(ab 15 Jahren) und junge Erwachsene (bis 27 Jahre)

Eine Woche raus aus dem Alltag, rein in die besondere Atmosphäre von Taizé: Gemeinsam mit Jugendlichen aus aller Welt erlebst du inspirierende Gebete, stärkende Stille, spannende Gespräche und jede Menge Gemeinschaft. Ob beim Singen, Arbeiten, Feiern oder einfach beim Chillen auf der Wiese – in Taizé wartet auf dich eine einzigartige Mischung aus Spiritualität, Begegnung und internationaler Freundschaft. Sei dabei und entdecke, wie gut es tut, Zeit für dich, für andere und für Gott zu haben!

Die Fahrt wird organisiert von der Pastoralen Einheit Düsseldorfer Süden. Begleitet wird die Gruppe von **Gemeindereferentin Sabine Otten** und **Kaplan Sobin Kuruvilla**.

Der **Teilnahmebeitrag** für die Hin- und Rückfahrt im Reisebus, Unterkunft und Verpflegung beträgt 290 Euro pro Person (bei der Mindestteilnehmerzahl von 20 Mitfahrenden).

Je mehr mitkommen, um so günstiger wird es:

Bei 30 Teilnehmenden reduziert sich der Betrag auf 200 Euro, bei (maximal möglich) 46 Teilnehmenden auf 145 Euro.

Wir empfehlen den Abschluss einer Reiserücktrittsversicherung.

Du willst mitkommen? Wir freuen uns auf dich!

Um alles Wichtige vorab zu besprechen, komm bitte zum verbindlichen **Vortreffen am Montag, den 18. Mai, um 18 Uhr im Matthäus-Haus**,

Deine **Anmeldung** schicke bitte **bis spätestens Mittwoch, den 20. Mai**, an das Pastoralbüro St. Matthäus oder per Mail an info@st-matthaeus-duesseldorf.org.

Telefonisch erreichst du das Büro unter 0211 701777.

Bei Fragen wende dich gerne an Sabine Otten unter Sabine.Otten@erzbistum-koeln.de oder 0173 8491626.

Matthäus-Haus / Pastoralbüro St. Matthäus:
René-Schickele-Straße 4, 40595 Düsseldorf.

Abendliche Radtour zur Landesgartenschau Neuss

Das Radelteam der Pfarrei St. Suitbertus im Düsseldorfer Norden wird am Mittwoch, 20. Mai, zur Landesgartenschau nach Neuss radeln, um dort einen hoffentlich sonnigen, warmen und blumigen Frühlingsabend zu genießen. Um 17.15 Uhr wird der Laga-Besuch mit einer kleinen von den Radelnden gestalteten Abendandacht in der Licht.Kirche eröffnet. Danach kann die Landesgartenschau bis zum Sonnenuntergang erkundet und genossen werden. Viele Blumenbeete und Gartenanlagen, Seeterrasse mit Gastronomie, Sonnenstühle, Sportflächen warten auf die Besucher.

Die Hinfahrt kann individuell – oder auch in Gruppen erfolgen, wenn vor Ort in den Ortsgemeinden oder Pfarreien ein lokales Team diese anbietet und organisiert. Das Team von St. Suitbertus trifft sich um 16 Uhr unter der Theodor-Heuss-Brücke in Golzheim, um von dort am Rhein entlang über „Kappes-Hamm“ auf einer zirka 11 km langen attraktiven und verkehrersarmen Strecke nach Neuss zu radeln. Wegen der Verkehrssicherheit muss die Teilnehmerzahl bekannt sein. Deshalb bitte beim Teamchef Rainer Nüchel anmelden – per Mail an stadtradeln@dus40474.de.

Kosten: Der Besuch der Laga erfordert Eintrittsgelder. Die Tageskarte für Erwachsene kostet 20 Euro. Aber: Ab 17 Uhr berechtigt ein Feierabend-Ticket für fünf Euro zum Eintritt. Diese Option sollten die Teilnehmenden nutzen. Es kann online (<https://www.landessgartenschau-neuss.de/besuchen/eintritt-tickets>) oder an der Kasse vor Ort erworben werden. Um etwa 21 Uhr wird das Team St. Suitbertus nach Düsseldorf zurückradeln. Individuell kann jede/r zu einem beliebigen Zeitpunkt zurückkehren. Fragen können gerne an die oben genannte Mailadresse gerichtet werden.



BENEFIZ-KONZERT

zugunsten der sozialen Arbeit an St. Andreas

Sonntag, 24. Mai 2026 | 16 Uhr (Pfingst-Sonntag)
Dominikanerkirche St. Andreas, Düsseldorf-Altstadt

J. S. Bach (1685-1750):
Brandenburgisches Konzert Nr. 3 G-Dur, BWV 1048

C. M. von Weber (1786-1826):
*„Andante und Rondo Ungarise“ für
Fagott und Orchester c-moll, op. 35*

L. van Beethoven (1770-1827):
Sinfonie Nr. 6 F-Dur, op. 68 „Pastorale“

Emilian Tilev, Fagott



Camerata Louis Spohr
Düsseldorf

Bernd Peter Fugelsang, Dirigent

EINTRITT FREI
UM EINE SPENDE AM AUSGANG FÜR DEN SOZIALEN ZWECK WIRD GEBETEN!

ST. MATTHÄUS aktuell
wird herausgegeben von:

Kath. Pfarrgemeinde **St. Matthäus**
René-Schickele-Str. 4
40595 Düsseldorf-Garath/Hellerhof
Tel. 0211 70 17 77

info@st-matthaeus-duesseldorf.org
www.st-matthaeus-duesseldorf.de



Das **Pastoralbüro** ist erreichbar:

Di + Do + Fr 9:00 – 12:00
Mi 16:00 – 18:00


im **Matthäus-Haus**

Wir feiern **Sonntagsgottesdienste**

Sa 18:00 in St. Matthäus
So 9:30 in St. Theresia
So 11:00 in St. Matthäus

Messe Pur

am Sonntag, 17. Mai
um 19 Uhr im Matthäus-Haus



BR DES T LEBENS

Fronleichnam

4. Juni 2026 in Düsseldorf

09:30 Uhr Vorfeier

Einsingen auf dem Marktplatz vor dem Rathaus

10:00 Uhr Festmesse

anschließend Prozession

10:30 Uhr Heilige Messe für Familien

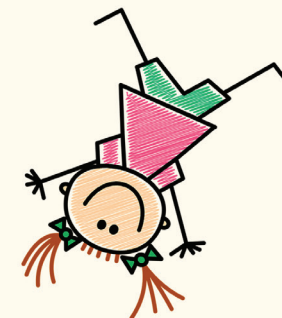
mit Grundschulkindern in St. Maximilian, Schulstraße 15
mit Kleinkindern im Klosterhof Maxhaus, Schulstraße 11
anschließend Einreihen in die Prozession

11:00 Uhr Prozession

Vom Marktplatz über Marktstraße, Berger Straße,
Carlsplatz, Benrather Straße, Maxplatz,
Orangeriestraße, Bäckerstraße, Rheinuferpromenade

12:00 Uhr Schlussegen

Emilie-Schneider-Platz, anschließend Begegnung
auf dem Stiftsplatz mit Essen und Getränken



Fronleichnam

4. Juni 2026

10.30 Uhr



Heilige Messen für Familien

mit Grundschulkindern in St. Maximilian
mit Kleinkindern im Klosterhof Maxhaus
Schulstraße 11-15



SUMMER SPECIAL

DÜSSELDORF 2026

PROGRAMM

Ludwig van Beethoven
Sonate op. 26

Johannes Brahms
Sieben Fantasien op. 116

Frédéric Chopin
Vier Mazurken op. 30
Nocturne op. 48/1

Sergej Rachmaninow
Morceaux de fantaisie op. 3



PREISE

Vorverkauf:
20,- € | 15,- € ermäßigt

Abendkasse:
23,- € | 18,- € ermäßigt

Alexander Zolotarev

Sa **20.06.2026** | 18.30 Uhr

Düsseldorf Matthäus-Haus

Europäisches
KLASSIK
FESTIVAL



Regionale KVV-Stellen:

Blumen Nowak (D-Hellerhof)

Pfarrbüro St. Matthäus (D-Garath)

KVV-Stellen:

eventim

Weitere Infos und Tickets:

www.EU-Klassikfestival.de

H BÜRGERVEREIN
HELLERHOF e.V.

